

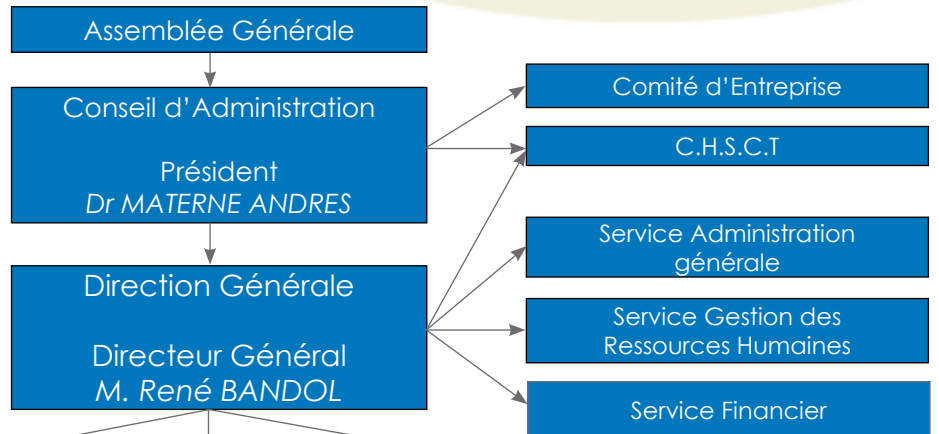


Organigramme



Légende

	Haguenau
	Strasbourg et périphérie
	Colmar et périphérie
	Mulhouse et périphérie



Actions pour personnes handicapées

Actions pour jeunes Protection de l'Enfance

Actions de formation et d'insertion

Enfants et adolescents		IMP Les Glycines Haguenau Directeur : Gabrielle HIRSCH
		SESSAD Les Glycines Haguenau Directeur : Gabrielle HIRSCH
		IMP Le Roethig Strasbourg + Section Autisme Directeur : Jean-Marc ANDRIEUX
		SESSAD Le Roethig Strasbourg Directeur : Jean-Marc ANDRIEUX
		IMP La Montagne Verte Strasbourg Directeur : Jean-Michel LAZOU
		IMPRO La Ganzau Strasbourg Directeur : Yves ALBERTI
		IMP Les Catherinettes Colmar Directrice : Yvonne MEYER
		SESSAD Les Catherinettes Colmar Directrice : Yvonne MEYER
		CAMSP Colmar Directrice : Charles LUTTRINGER
		IMPRO Les Artisans Colmar Directeur : Eugène GARRETTI
Adultes		IMP Jules Verne Mulhouse Directrice : Elisabeth DUCHAINE
		SESSAD Jules Verne Directrice : Elisabeth DUCHAINE

	Service d'Enquêtes Sociales Strasbourg Directeur : Robert VOLGRINGER
	SIOE Strasbourg Directeur : Robert VOLGRINGER
	Service AEMO Ostwald Directeur : Thomas RESCH
	EEP Château d'Angleterre Bischheim Directeur : Philippe WERHUNG
	CER du Kreuzweg Le Hohwald Directeur : Philippe WEHRUNG
	Service AEMO Colmar Directeur : Jean-Marie SIMON
	Service Educatif de Réparation Pénale Directeur : Jean Marie SIMON
	Service Social Logelbach Directrice : Geneviève COLEIRO
	SIOE Riedisheim Directeur : Jean DUMEL
	EPP Centre de la Ferme Riedisheim Directrice : Mauricette JACQUOT
	Foyer René CAYET Mulhouse Directeur : Bruno KOHLER
	Foyer Les Hirondelles Brunstatt Directrice : Chantal CROUZAT
	Centre Educatif Fermé Mulhouse Directrice : Marie Pierre CLERC
	Service AEMO Mulhouse Directrice : Françoise REGENT
	Service Social Mulhouse Directrice : Geneviève COLEIRO

	Service d'Intervention Sociale Schiltigheim, Bischheim, Hoenheim Directeur : Robert VOLGRINGER
	STAFS Strasbourg Directeur : François BALLE
	Service Formation Professionnelle Continue Directeur : René BANDOL
	ICF Mulhouse Directeur : François BALLE

Légende

IMP :	Institut Médico-Pédagogique
IMPRO :	Institut Médico-Professionnel
ESAT :	Etablissement et Services d'Aide par le Travail
CAAHM :	Centre d'Accueil pour Adultes Handicapés Mentaux
SESSAD :	Service d'Education Spéciale et de Soins A Domicile
CAMSP :	Centre d'Action Médico-Sociale Précoce
AEMO :	Action Educative en Milieu Ouvert
SIOE :	Service d'Investigation et d'Orientation Educative
STAFS :	Structure d'Accompagnements et de Formations Spécialisés
SAVS :	Service d'Accompagnement à la Vie Sociale
ICF :	Insertion Conseil Formation
CARAH :	Centre d'Accueil et de Rencontre pour Adultes Handicapés
EPP :	Etablissement Educatif et Pédagogique