



Service d'Accompagnement Médico-Social
pour Adultes Handicapés

3 rue Saglio- 67100 STRASBOURG

Pôle handicap 67



1. EDITORIAL

En 2013 l'ARS et le Conseil Général nous accorde l'extension attendue, nous passons d'un service de 14 à 20 places. Cette montée en charge s'est accompagnée d'une augmentation de moyen notamment l'embauche de nouveaux professionnels. L'équipe s'enrichit de la compétence d'une assistante sociale, une aide-soignante et d'une infirmière.

Les places sont rapidement pourvues, les principales demandes émanant du secteur psychiatrique, en accord avec l'ARS nous accueillons plusieurs personnes en situation de handicap psychique, ce qui nous donne l'opportunité de développer notre collaboration avec ce secteur.

Les accompagnements aux soins augmentent régulièrement, avec une personne suivie en soins palliatifs, des maladies évolutives, graves ou rares. Notre équipe s'adapte avec efficacité à la diversité du public, mais ces évolutions nécessiteront une révision du projet de service prévue en 2014.

2. MISSIONS/PRESTATIONS DELIVREES

Le SAMSAH est un service d'accompagnement en milieu ordinaire de vie. Il s'adresse aux personnes adultes handicapées souffrant d'une déficience mentale avec ou non des troubles associés.

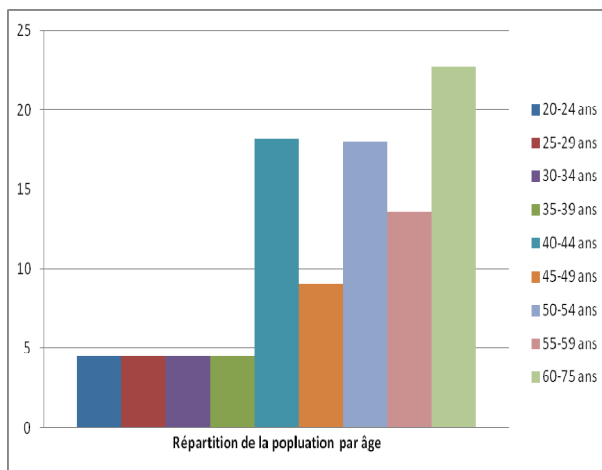
Dans l'objectif du maintien à domicile, le service a pour mission d'organiser le parcours de soins en cohérence avec la situation sociale.

Il permet d'obtenir le soutien nécessaire pour la réalisation du projet de vie de chaque personne accompagnée, en lien avec son environnement, son tuteur, et sa famille.

Les prestations sont assurées par une équipe pluridisciplinaire et offrent un accompagnement personnalisé qui s'adapte au mieux aux besoins et aux désirs de la personne tout en favorisant son autonomie.

Notre secteur géographique s'étend sur l'ensemble de la CUS.

- **Répartition de la population par âge/sexe (au 31 décembre 2013)**



- **Chiffres clés concernant les bénéficiaires accueillis dans l'année**

Agrément	20
Nbre de jours de fonctionnement	250
Journées / séances prévisionnelles	4230 (selon ARS) 4296 (selon CG)
Journées / séances réalisées	4074
Nbre de personnes accompagnées dans l'année	22

Nombre de sortie	4
Nb de jours cumulés des séjours des sortants	721

Mouvements (entrées - sorties) - provenance et orientation	
ADMISSIONS - PROVENANCE	NOMBRE
UDAF	3
ESAT	1
ADAPEI	1
EPSAN	1
CONSEIL GENERAL	2
TOTAL ADMISSIONS	8

SORTIES - ORIENTATION	NOMBRE	MOTIF
FEMMES	2	DECES
HOMME	1	DECES
EHPAD Laury MUNCH	1	
TOTAL SORTIES	4	

- **Type de handicap (effectif total de la population accueillie dans l'année)**

Année	Effectif considéré	DEFICIENCE PRINCIPALE : Déficience intellectuelle		
		Profonde et sévère	Moyenne	Légère
2011	0			
2012	14	1	2	11
2013	20	1	3	7
TOTAL	34	2	5	18

DEFICIENCE / TROUBLE ASSOCIE(S) en 2013	
Type	Nb de bénéficiaires concernés
Troubles psychiques	9
Troubles du Spectre Autistique	0
Troubles du langage et des apprentissages	2
Déficience auditive	0
Déficience visuelle	1
Déficience motrice	0
Déficience viscérale	9
Autre : Déficience neurologique	6
Autre : Anomalie génétique	1
Autre : VIH	1

3 FAITS MARQUANTS DE L'ANNEE 2013

3.1 Vie du service

L'accompagnement au sein de notre service

* Cette année 2013 a été marquée par un ensemble d'actions médicales et sociales auprès des personnes du SAMSAH et accompagnement de fin de vie.

* Participation à l'exposition de la 5ème journée internationale d'éthique sur le thème « les enjeux éthiques du handicap »

* 3 sorties collectives à visée ludique et culturelle ont été organisées, et a permis de rencontrer les personnes du SAVS voisin.

3.2 Les partenariats : ensemble on peut tout...

* Nous facilitons l'accès aux soins de nos bénéficiaires en collaboration avec les professionnels de la santé de proximité. Le partenariat est bien souvent une question de rencontre et un temps est souvent nécessaire pour faire connaître les compétences et les missions de chacun.

* Nous favorisons l'accès à la citoyenneté en collaboration avec les professionnels associatifs, partenaires sociaux et prestataires de service (SAVS, mandataires judiciaires, GEM, université populaire, assistante sociale de secteur, ABRAPA).

* Nous avons travaillé en étroite collaboration avec la psychiatrie l'EPSAN, CHS d'Erstein CMP.

* Nous avons développé le partenariat avec l'accueil temporaire de Harthouse. Des séjours courts ont permis du répit aux familles et à la personne.

4. DEMARCHE D'AMELIORATION

* Un travail important de soutien psychologique et pratiques est réalisé pour les aidants familiaux.

* Nous avons développé notre partenariat avec les secteurs de soins psychiatriques (EPSAN, CHS de Erstein, CMP, Hôpitaux de jour).

* Avec l'augmentation des salariés un temps de reprise des pratiques professionnels pour uniquement le SAMSAH a été mis en place.

* Au niveau de la logistique du service, cette année 2013 a été marquée par l'acquisition d'une voiture de service et de téléphones portables.

5. RESSOURCES HUMAINES AU 31/12/13

Avec la montée en charge des personnes accompagnées par le SAMSAH l'équipe s'est renforcée avec une infirmière, une aide-soignante, une assistante sociale et un médecin coordonnateur.

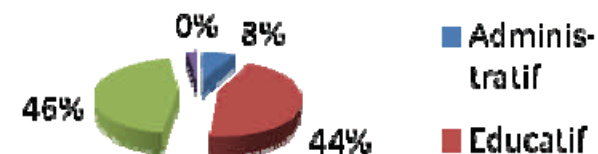
Evolution personnel présent au 31/12 sur 3 ans (en équivalent temps plein)

2011	2012	2013
2,00	2,80	3,95

Répartition personnel par contrat (équivalent temps plein)

	TOTAL	Administratif	Educatif	Paramédical	Médical	Ser-vices Géné-raux
CDI						
ETP contractuel au 31/12/13	3,95	0,30	1,75	1,80	0,10	0,00

Répartition du personnel en CDI par catégorie



5.1 Politique en matière de formation :

Nous avons participé à une formation sur la sexualité des personnes en situation de handicap. Pour enrichir et améliorer nos actions dans les domaines de la famille et de l'accompagnement en fin de vie, l'équipe souhaiterait bénéficier d'un temps de formation et de réflexion au plus près des situations rencontrées.

Conclusion :

La complémentarité des compétences de l'équipe pluridisciplinaire du SAMSAH permet de répondre au mieux aux besoins des personnes dans l'accompagnement médical et social.

La révision du projet de service prévue en 2014, nous permettra de réajuster nos accompagnements en fonction des évolutions au plus près des besoins des personnes.

Nous avons un nombre de demandes croissant d'orientation vers le SAMSAH pour des personnes en situation de handicap Psychique.

Une demande d'agrément en vue de proposer nos services à ce public est en cours.