



1. EDITORIAL

Le CARAH (Centre d'Accueil et de Rencontres pour Adultes Handicapés) a ouvert le 17 octobre 2011. L'année 2013 est la deuxième année de fonctionnement en année pleine, une montée en charge lente mais progressive est constatée. Le CARAH est implanté au 2, rue des Tanneurs à Munster au centre-ville et à proximité de la gare. Il fait partie des quatorze services d'accueil de jour en direction des personnes handicapées sur l'ensemble du département du Haut-Rhin. Il s'adresse à des personnes adultes en situation de handicap en leur offrant un accompagnement en journée dans la perspective de leur maintien à domicile et dans leur environnement familial. La capacité d'accueil est de 23 places. En 2013, 29 personnes ont bénéficié d'un accueil de 1 à 5 jours semaine, 4 personnes ont été admises, 6 autres personnes ont effectué des périodes en journée découverte, accueil occasionnel. 2 personnes ont quitté le service pour être accueilli en FAS et en famille d'accueil.

2. MISSIONS/PRESTATIONS DELIVREES

• Chiffres clés concernant les bénéficiaires accueillis dans l'année

	2011	2012	2013
Agrément / Nbre de places	23	23	23
Nbre de jours de fonctionnement	47	220	220
Journées prévisionnelles	1844	4301	4301
Journées réalisées	570	3228	3779
Ecart	1274	1073	522
%	30,92	24,95	12,13
Effectif au 31.12 / Nbre de pers.	18	27	19
Moyenne de présence En nbre de bénéficiaires	12,12	14,67	17,18
Nbre de pers accomp /an	18+12	27+16	29+6

*Nbre de personnes en accueil occasionnel

• Nature de la fréquentation

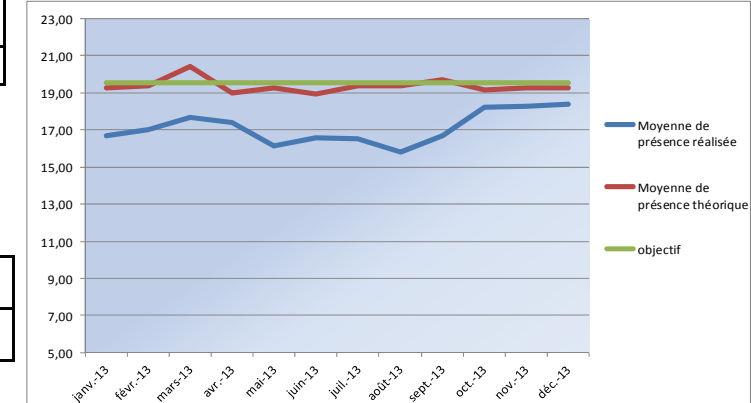
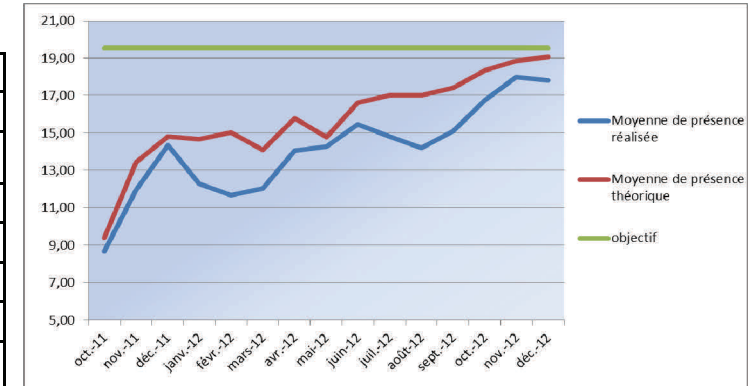
Type de fréquentation	5 j/s	4 j/s	3 j/s	2 j/s	1 j/s
Nbre de pers. concernées	5	9	6	7	2

L'accueil séquentiel a continué à se développer répondant à une diversité de situations nécessitant des réponses spécifiques et personnalisés

Les spécificités du public accueilli de manière permanente mais à temps partiel (profil, prises en charge alternatives ...) :

- Accueil en complémentarité avec l'espace autisme
- Accompagnement par le SAVS
- Problème lié au coût de transport
- Problème de fatigabilité
- Besoins de suivis médicaux réguliers.

• Evolution de la moyenne de présence depuis l'ouverture du service



L'année 2013 a compté 220 jours d'ouverture. La fréquentation a été de 3779 jours sur un nombre de journées prévues de 4301 jours soit une augmentation de 551 jours par rapport à 2012 ; une tendance qui devrait encore se poursuivre en 2014 pour arriver à une moyenne de présence se rapprochant du nombre de jour prévisionnel.

3. FAITS MARQUANTS DE L'ANNEE

3.1. Vie du service

- Suite Arrivée du bus 9 places PMR en juin
- Participation active aux **10 ans du CARAH de Colmar**
- Participation au séjour **de transfert de la Claquette** (3 jours, 2 nuits)
- Exposition d'œuvre au restaurant à l'abbaye d'Anny de Munster
- Exposition de peinture à l'ESAT de la Ganzau ARSEA
- Exposition à la gare de l'association Train Thur de la Doller
- Remise du **diplôme d'honneur d'encouragement** au concours maisons fleuries de la ville de Munster
- Fête d'été en présence des familles, représentants légaux et bénévoles
- Organisation d'un marché de Noël.

3.2. Partenariat

Au sujet des activités proposées aux bénéficiaires :

De **nouveaux partenariats** initiés en 2013 sur la ville de Munster :

Association de boulistes

Association libre

Le petit Manoir (accueil de jour maladie Alzheimer)

L'hôpital Loewel (personnes âgées)

Rencontre avec le Conseil Municipal des jeunes et des adultes

Démarrage de **l'aménagement du jardin (accès handicap)** en partenariat avec l'association « jardin partagé » de Munster

Au niveau des pratiques professionnelles :

Poursuite en 2013 des **rencontres avec réseau SAJ 68**, le **réseau Autisme inter-établissement** et le **réseau 4X4**

Nouvelles conventions avec le Rimlishof et le FAS d'Arc en ciel

Bilan annuel avec les intervenants bénévoles au sein du service.

3.3. Travail avec les familles

- Journée de visite du FAS de Malmerspach avec les familles, bénéficiaires et représentants légaux
- Participation des familles et/ou représentants légaux à la **conférence sur le droit au répit** organisé en partenariat avec le CARAH de Colmar
- **Réactualisation du règlement du conseil de la vie sociale** intégrant les nouvelles modalités de fonctionnement suite à la mutualisation du CVS des deux CARAH
- Forte implication de l'ensemble des délégués lors des trois réunions du CVS
- **Participation de la majorité des familles** et représentants légaux aux différentes manifestations (réunions, conférence, fêtes) organisées au sein du CARAH.

4. DEMARCHE D'AMELIORATION CONTINUE DE LA PRESTATION

- Démarrage en 2013 des **comités protection sécurité et bien-être bientraitance** avec la participation volontaire des membres de l'équipe
- Mise en place d'un **groupe d'analyse des pratiques** en direction de l'équipe éducative à partir d'octobre 2013
- Participation du chef de service à un groupe d'analyse des pratiques en direction des chefs de service des pôles 68 handicap et protection de l'enfance
- Remise à l'ensemble du personnel de la **fiche métier** leur correspondant, nouvellement mise en place dans l'Association qui a engagé une démarche GPEC.

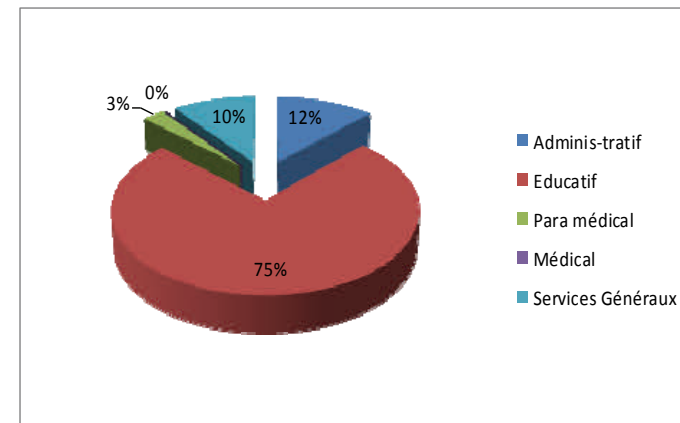
5. RESSOURCES HUMAINES AU 31/12/13

Evolution personnel présent en CDI au 31/12 sur 3 ans (en ETP)

2011	2012	2013
6,15	6,35	7,35

Répartition personnel par contrat (ETP)

	TOTAL	Adminis-tratif	Educa-tif	Para médi-cal	Médical	Services Géné-raux
CDI						
ETP contractuel au 31/12/13	7,35	0,90	5,50	0,20	0,00	0,75



Autres contrats ETP
CDD remplacement 0,90

L'équipe éducative a été complétée par la venue d'une monitrice éducatrice à temps plein en CDI à partir d'octobre 2013.

6. CONCLUSION

Depuis son ouverture fin 2011, **le CARAH a pleinement joué son rôle d'inclusion dans la cité de Munster**. Notre existence et notre visibilité est aujourd'hui manifeste. Les bénéficiaires accompagnés de l'équipe ont pris une part active dans ce processus. Notre localisation au centre-ville a favorisé grandement notre participation sociale. Les concitoyens reçoivent et s'enrichissent de la présence de notre accueil de jour. Un échange réciproque et dynamique est entretenu. De nombreux projet pour 2014 seront engagés avec la recherche de participation à des manifestations locales.

2014 sera également l'année de notre 1^{ère} évaluation interne elle permettra de mesurer le chemin parcouru et donner de la visibilité et des objectifs pour les années à venir.