

## Comment se passe l'accompagnement ?

La secrétaire du CAMSP vous accueillera pour entendre votre demande.

1er entretien avec le médecin et le psychologue

### Bilan autour de l'enfant

Pré-synthèse avec les professionnels puis avec les parents

Admission au CAMSP  
Suivi régulier

Orientation vers les thérapeutes libéraux

Orientation vers un service ou un établissement spécialisé

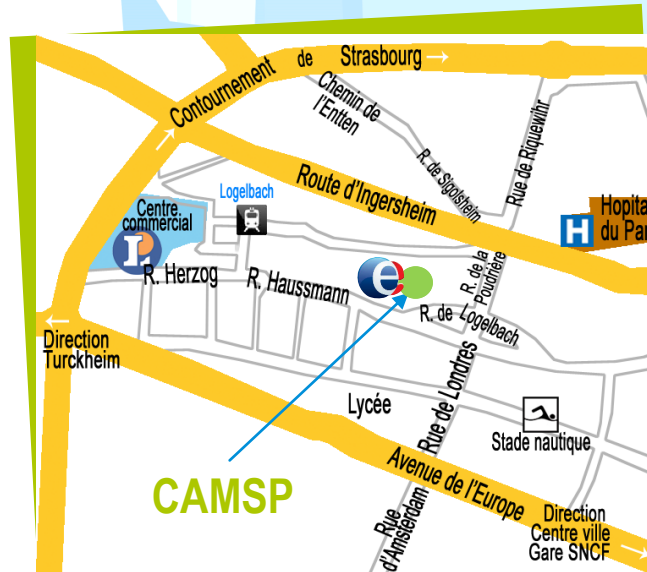
Projet personnalisé

Arrêt de l'accompagnement

Appui des partenaires  
Lieux de socialisation

Centre d'Action Médico-Sociale Précoce  
Quai 140  
140, rue de Logelbach  
68000 COLMAR  
03 89 30 40 80  
accueil.camsp-colmar@arsea.fr

Ouverture du lundi au vendredi  
Entrée n°4  
8h30-12h 13h30-17h30



Le CAMSP de Colmar est un des établissements et services gérés par l'ARSEA

Association Régionale Spécialisée d'Action Sociale, d'Education et d'Animation



SIÈGE ET DIRECTION GÉNÉRALE  
204, avenue de Colmar  
B.P. 10922 - 67029 Strasbourg Cedex  
03 88 43 02 50  
www.arsea.fr  
accueil.direction@arsea.fr  
Mission reconnue d'utilité publique



# CAMSP

## Centre d'Action Médico-Sociale Précoce de Colmar

Pour les enfants de 0 à 6 ans de Colmar et environs

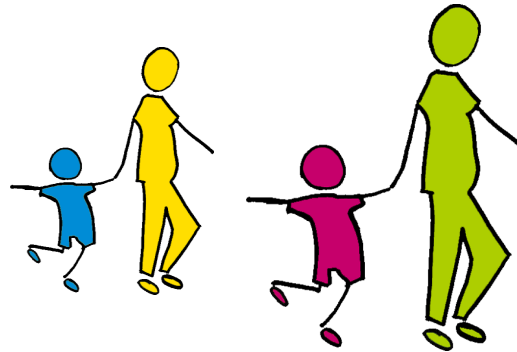
Une place pour chacun  
Un projet pour tous



Plaquette téléchargeable sur le site :  
[http://www.arsea.fr/etablissements.php?fiche=hr\\_camsp](http://www.arsea.fr/etablissements.php?fiche=hr_camsp)

## LES MISSIONS DU CAMSP

- Vous vous interrogez sur le développement de votre enfant ?
- Votre enfant présente un handicap ?



### Le CAMSP propose :

- Un accueil, une écoute et un accompagnement des familles,
- La réalisation de différents bilans selon les difficultés : motrices, sensorielles, psychiques ou cognitives,
- Une prise en charge régulière adaptée en séances individuelles ou en groupes,
- Une aide à l'adaptation sociale dans les lieux de vie
- Un travail en réseau selon les besoins (Protection Maternelle et Infantile, hôpitaux, praticiens libéraux, crèches, écoles...),
- Un conseil et un accompagnement pour une orientation adaptée.

**Précocité - Prévention - Soins**  
**Approche globale**  
**Valorisation des compétences**  
**Orientation - Transdisciplinarité**

Les prestations sont intégralement prises en charge par le Conseil Départemental et votre Caisse d'Assurance Maladie.



## UNE EQUIPE PLURIDISCIPLINAIRE :

Pour un **accompagnement global** de votre enfant et sa famille :

- Directeur
- Médecin-directeur technique
- Pédopsychiatre
- Psychologue
- Psychomotricien
- Kinésithérapeute
- Ergothérapeute
- Orthophoniste
- Orthoptiste
- Educateur
- Assistant du service social
- Secrétaire

**Vos notes :**

---

---

---

---

---

---

---

---

---

---