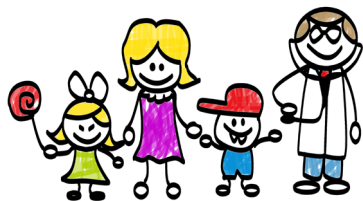


LE PROJET DE LA PERSONNE ACCOMPAGNÉE

Un Projet Personnalisé d'Accompagnement et de Scolarisation (PPA-S) est construit pour chaque personne accompagnée. Il est défini en fonction des besoins et possibilités du jeune ainsi que des attentes de sa famille. Il est réévalué régulièrement.

L'équipe pluridisciplinaire travaille en étroite collaboration avec les parents pour proposer au jeune un PPA-S adapté et cohérent.



IME-SESSAD Pays de Colmar

Site Les Artisans

4 rue des Artisans

68 000 COLMAR

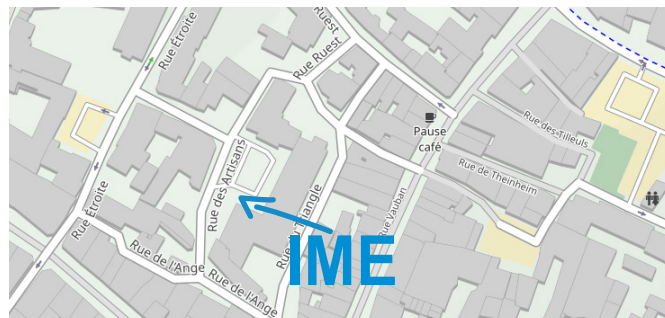
Tél. : 03 89 41 32 23

Mail : accueil.imepaysdecolmar.artisans@arsea.fr

Le secrétariat vous accueille :

- les lundis, mardis, jeudis et vendredis de 8h15 à 12h00 et de 12h45 à 16h30
- les mercredis de 8h15 à 12h45

En dehors de ces horaires vous pouvez laisser un message sur notre répondeur téléphonique, consulté régulièrement.



L'IME-SESSAD Pays de Colmar site Les Artisans est un des services et établissements gérés par l'Association Régionale Spécialisée d'Action Sociale d'Education et d'Animation



Arsea

SIÈGE ET DIRECTION GÉNÉRALE
204, avenue de Colmar
B.P. 10922 - 67029 Strasbourg Cedex
03 88 43 02 50
accueil.direction@arsea.fr
www.arsea.fr

Mission reconnue d'utilité publique



Arsea

Une place pour chacun
Un projet pour tous

**IME-SESSAD
Pays de Colmar
Site Les Artisans**



L'IME-SESSAD PAYS DE COLMAR SITE LES ARTISANS

Accueille 66 jeunes ou jeunes adultes présentant une déficience intellectuelle et/ou des troubles du spectre autistique.

L'établissement qui dispose d'une place en accueil temporaire, s'adresse :

- aux filles et garçons, âgés de 14 à 20 ans et plus si amendement Creton,
- domiciliés sur l'agglomération de Colmar ou sur une zone géographique distante de 30 km.

L'établissement est ouvert 200 jours par an (les fermetures sont calquées sur une partie des vacances scolaires).

L'accompagnement se fait en accueil de jour dont les horaires sont :

- lundi, mardi, jeudi : 8h15-16h00
- mercredi : 9h15-12h15
- vendredi de 8h15 à 15h15

NOS PRESTATIONS

L'établissement propose les prestations suivantes :

L'accompagnement éducatif et scolaire
La prise en charge thérapeutique et médicale
L'accompagnement et le soutien social de la famille

NOS MISSIONS

- **Proposer un accompagnement** aux personnes accompagnées présentant une déficience intellectuelle pouvant être associée à un trouble du spectre autistique, notamment dans le domaine de la socialisation, de l'autonomie et des apprentissages.
- **Développer des actions** éducatives, pédagogiques et thérapeutiques pour permettre de généraliser les acquis et en mesurer les progrès en étroite collaboration avec la famille.
- Accompagner, **soutenir toutes formes d'inclusion** dans les structures de droit commun, sociales, scolaires et de loisirs.
- Soutenir et **accompagner les familles** et l'entourage immédiat en offrant des espaces de parole et de rencontre.

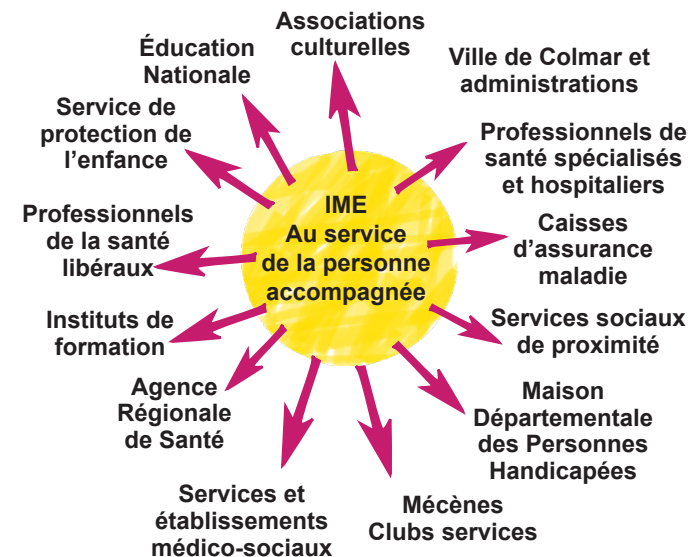
UNE ÉQUIPE À VOTRE SERVICE

La qualité de l'accompagnement repose sur la pluridisciplinarité et sa spécificité.

L'équipe regroupe des professionnels régulièrement formés aux publics qu'ils accompagnent et elle est supervisée concernant les jeunes avec TSA.

- Le personnel socio-éducatif : éducateurs et éducatrices spécialisés et de jeunes enfants, aide-médecin psychologique, assistante de service social.
- Le personnel médical et paramédical : psychiatre, infirmière, psychomotricienne, orthophoniste
- Le personnel de direction et d'administration : directeur, cadres intermédiaires, secrétaire
- Le responsable administratif et de gestion et le responsable accompagnement qualité

LES PARTENAIRES



Nous cherchons à favoriser la synergie et la cohérence des actions par un travail en réseau avec l'ensemble des partenaires.

