



ASSEMBLEE GENERALE

27 juin 2025

Compte rendu





ASSEMBLEE GENERALE 27 juin 2025



Accueil et Rapport Moral Approuvé

M. Philippe RICHERT - Président



ASSEMBLEE GENERALE 27 juin 2025



HOMMAGE
à M. Claude RATZMANN
Ancien Président de l'association GALA
Administrateur de l'ARSEA 2017-2024





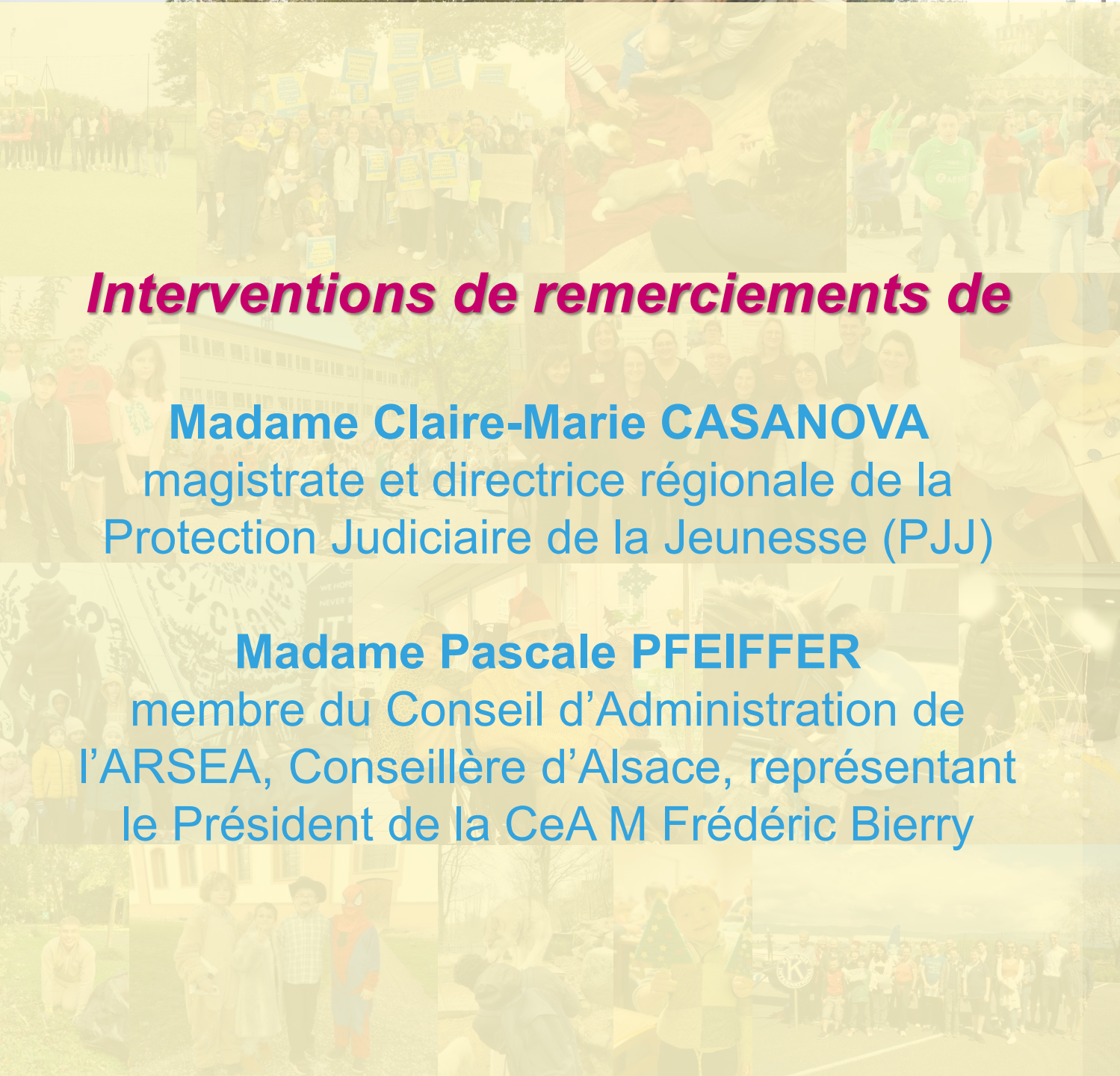
ASSEMBLEE GENERALE 27 juin 2025



Interventions de remerciements de

Madame Claire-Marie CASANOVA
magistrate et directrice régionale de la
Protection Judiciaire de la Jeunesse (PJJ)

Madame Pascale PFEIFFER
membre du Conseil d'Administration de
l'ARSEA, Conseillère d'Alsace, représentant
le Président de la CeA M Frédéric Bierry





ASSEMBLEE GENERALE 27 juin 2025



1

**Approbation Procès Verbal
Assemblée Générale 28 juin 2024
Approuvé**





ASSEMBLEE GENERALE 27 juin 2025



***Renouvellement / élection membres
Conseil d'Administration – Présentation et vote***

- Mme Marie-José AUBURTIN renouvelable**
- M. François BRUNAGEL renouvelable**
- M. Jean Marie HEYDT renouvelable**
- Mme Huguette NENNIG renouvelable**
- M. Philippe RICHERT renouvelable**



ASSEMBLÉE GÉNÉRALE 27 juin 2025



3

**Rapport d'activité 2024
Orientations 2025-2026
René BANDOL sur délégation du Président
Approuvé**



ASSEMBLÉE GÉNÉRALE 27 juin 2025





ASSEMBLÉE GÉNÉRALE 27 juin 2025



LES CHIFFRES CLÉS 2024



20 017
personnes
accompagnées



1 620
salariés au sein
de l'ARSEA



43
salariés dont 3 alternants
au sein de la Direction Générale

PROTECTION DE L'ENFANCE



9 389 bénéficiaires
18 établissements et services
684 salariés

HANDICAP ET INSERTION



1 920 bénéficiaires
27 établissements et services
634 salariés

DÉVELOPPEMENT SOCIAL



8 708 bénéficiaires
50 missions et dispositifs
259 salariés

FINANCES



120 328 K € PRODUITS DE FONCTIONNEMENT
56 BUDGETS dont **41** CASF - **13** NON CASF - **2** ESAT
16 FINANCEURS
50 553 K € D'INVESTISSEMENTS

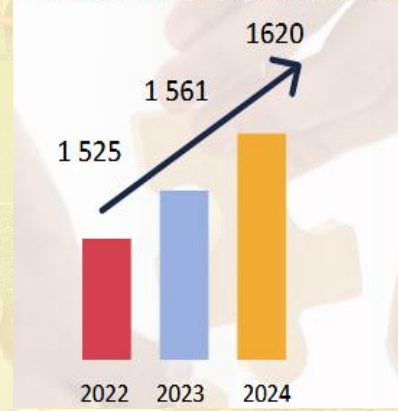


ASSEMBLEE GENERALE 27 juin 2025



BILAN SOCIAL

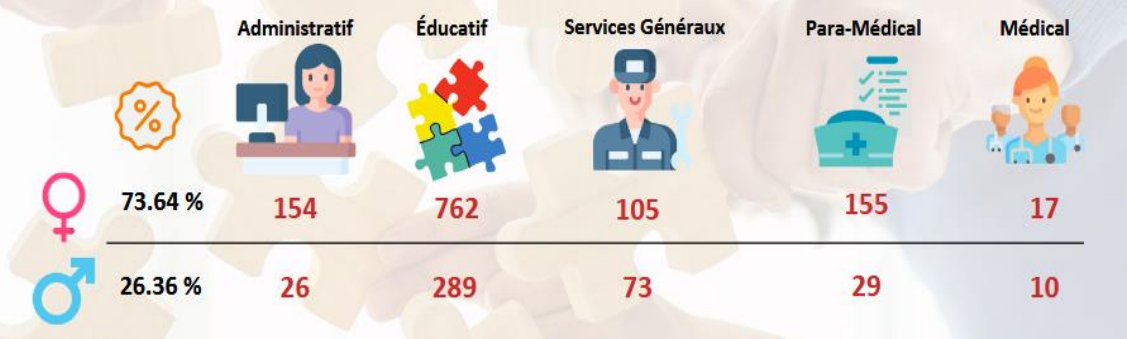
EFFECTIF TOTAL DES SALARIÉS



138 RÉUNIONS
AVEC LES REPRÉSENTANTS DU PERSONNEL

10 403 HEURES
DE DÉLÉGATIONS ET DE RÉUNION

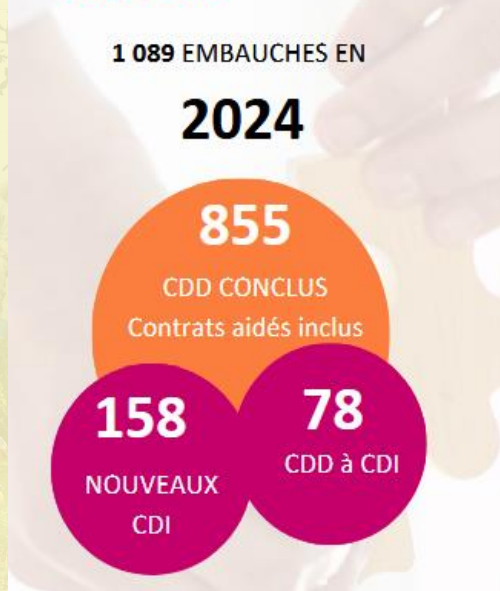
RÉPARTITION FEMME / HOMME PAR SERVICES



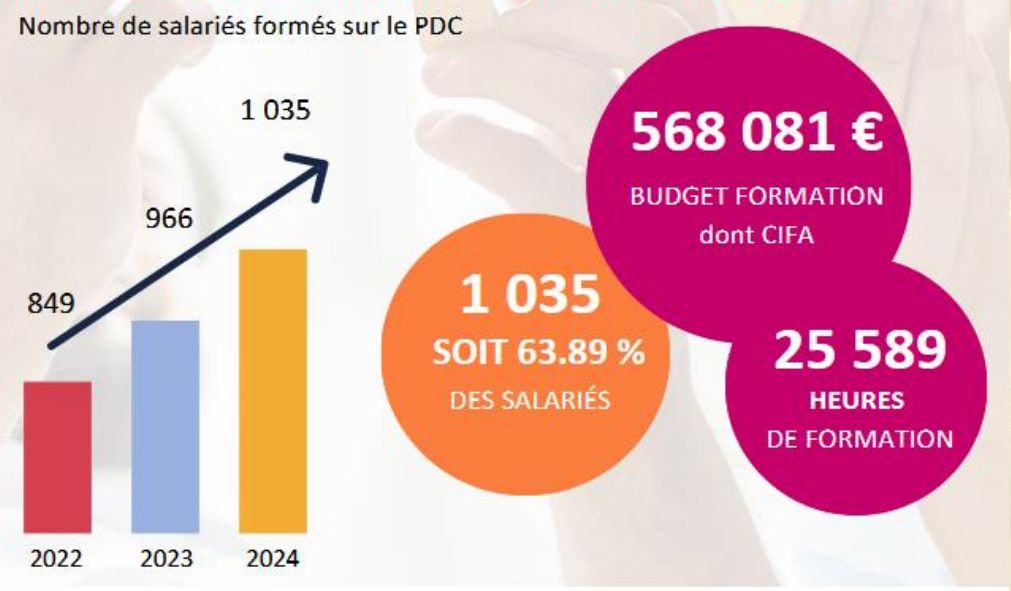
42.13 AGE MOYEN DES SALARIÉS

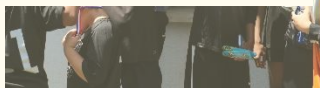
8.58 ANCIENNETÉ MOYENNE EN ANNÉES DES SALARIÉS EN CDI

EMBAUCHES



FINANCEMENT PLAN DE DÉVELOPPEMENT DE COMPÉTENCES (PDC)





ASSEMBLEE GENERALE 27 juin 2025



L'activité des 3 pôles en 2024

PROTECTION DE L'ENFANCE



9 389 bénéficiaires
18 établissements et services
684 salariés

HANDICAP ET INSERTION



1 920 bénéficiaires
27 établissements et services
634 salariés

DÉVELOPPEMENT SOCIAL



8 708 bénéficiaires
50 missions et dispositifs
259 salariés



ASSEMBLEE GENERALE 27 juin 2025



PÔLE PROTECTION DE L'ENFANCE

Tournoi de football organisé par la CNAPE

Chiffres clés

- 5 460** places et mesures agréées (hors OPI)
- 4 951** places et mesures en milieu ouvert (hors OPI)
- 509** places en internat et appartements

Les établissements



9 389 bénéficiaires

MILIEUX OUVERTS



INTERNATS ET APPARTEMENTS



BAS-RHIN

AEMO 67
SERP
Thomas RESCH

BAS-RHIN

CER Kreuzweg et Climont
Wilfried NOLOT

EEP Château d'Angleterre
Mineurs non accompagnés
Jeunes Majeurs
Serge ANSTETT

HAUT-RHIN

AEMO 68
Matthieu REBREYEND

HAUT-RHIN

CEF
Céline QUERU

SIE 68, MIP 68
Yannick CRAVAGEOT

AEMO Hébergement
Matthieu REBREYEND

SERP
Thomas RESCH

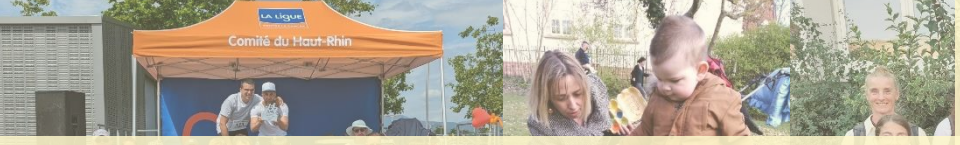
EEP Centre de La Ferme
APAJ
Marie-Pierre CLERC

Foyer René Cayet
Foyer Les Hirondelles
SEADR
Sébastien SCHMITT

VOSGES

MECS Julie-Victoire Daubié
Slim HARDIAL

ASSEMBLEE GENERALE 27 juin 2025



PÔLE HANDICAP ET INSERTION

Rêves de gosses - IME sites Roethig, Simone Veil

Chiffres clés



L'accompagnement





ASSEMBLEE GENERALE 27 juin 2025



PÔLE DÉVELOPPEMENT SOCIAL

L'offre d'accompagnement

50 missions et dispositifs différents



Résidences séniors
Logements d'insertion
Accueil des réfugiés
Accueil des grands marginaux



Accompagnement des bénéficiaires du RSA
Accompagnement social des gens du voyage
Médiation familiale
Accompagnement socio-judiciaire

Bénéficiaires accompagnés en 2024

LOGEMENTS / HÉBERGEMENTS



2 321 bénéficiaires

CHANTIER D'INSERTION



21 bénéficiaires

ACCOMPAGNEMENT SANTÉ



816 bénéficiaires

ACCOMPAGNEMENT SOCIAL



2 587 bénéficiaires

ACCOMPAGNEMENT SOCIO-JUDICIAIRE ET MÉDIATION



2 963 bénéficiaires



8 708 bénéficiaires

ESPERANCE

Lucile LEFEBVRE

GALA

Sami BARKALLAH

CHS

Nadia KECHID

SIS

Lucile LEFEBVRE

SASJ

Thomas RESCH

SESAME

Alexandra DEBAISIEUX

Atelier chantier insertion

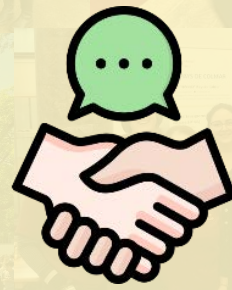
Véronique KRETZ



Nos chantiers associatifs 2024-2025



Mise à niveau réglementaire qualité et sécurité



Evaluations HAS



Négociation CPOM Handicap ARS CeA



Mise à niveau et sécurisation du système d'information



Déploiement du Dossier Unique Informatisé DUI 44 établissements / services





ASSEMBLEE GENERALE 27 juin 2025



Nos projets immobiliers 2024-2026



IME SESSAD Les Glycines Wissembourg
Chantier démarré 02-25

MAS – CAAHM Strasbourg Ganzau
Chantier démarré 05-24



Projet Pic vert – Ostwald
SIE - AEMO - SESSAD - SERP – SASJ – SMF
– SAMSAH SAVS – GALA – DG
Chantier démarré 03-25



Recherches foncières
Etudes programmation
Attente validation financeurs

- **IME Strasbourg Ganzau**
- **Cuisine centrale Ganzau**
- **IME – SESSAD Les Glycines Haguenau**
- **EPP MECS La Ferme Riedisheim**
- **MECS 67**
- **Nouveaux locaux CER Climont**
- **Nouveaux locaux CER Kreuzweg**
- **Nouveaux locaux IME Jules Verne Mulhouse**
- **Nouveaux locaux à Colmar**

> 100 M€ au titre du Schéma Directeur Immobilier d'ici 2030



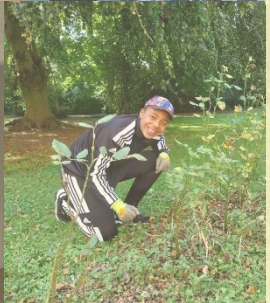
ASSEMBLEE GENERALE 27 juin 2025



4

Rapport financier 2024

**M. Bernard GRASS
Trésorier & Vice-Président
Approuvé**





Compte de résultat 2024



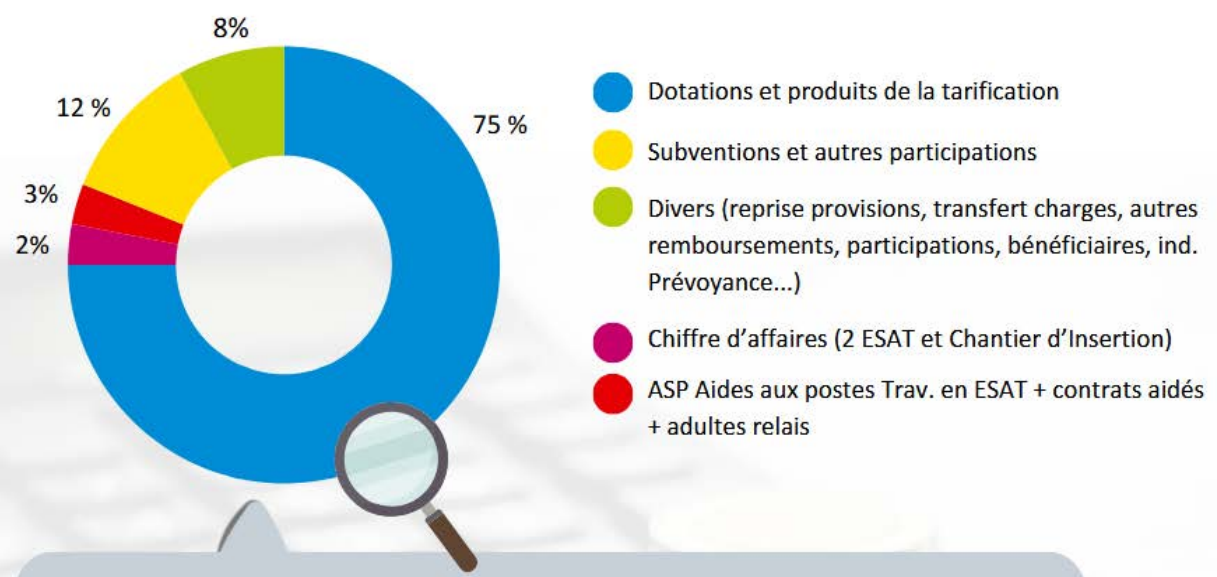
COMPTE DE RÉSULTAT EN K€	2024	2023	VARIATION 2024/2023 EN K€	VARIATION 2024/2023 EN %
Dotations et produits de la tarification	87 888	80 609	7 280	9.03 %
Autres produits d'exploitation	29 349	26 727	2 622	9.81 %
Charges de personnel	77 511	73 368	4 143	5.65 %
Autres charges d'exploitation	38 878	35 582	3 296	9.26 %
Résultat d'exploitation	848	- 1 614	2 463	- 152.56 %
Résultat financier	615	418	197	47.15 %
Résultat exceptionnel	429	- 82	511	- 622.84 %
Impôts sur les bénéfices	- 194	- 147	- 47	31.71 %
TOTAL COMPTE DE RESULTAT	1 699	- 1 425	3 124	- 219.19 %





Compte de résultat 2024

RÉPARTITION DES PRODUITS D'EXPLOITATION 117 237 K€



REPARTITION PAR FINANCEURS DES DOTATIONS ET PRODUITS DE LA TARIFICATION

- 41 %** Agence Régionale de Santé Grand Est
- 39 %** Collectivité européenne d'Alsace
- 10 %** État - Ministère de la Justice
- 6 %** Conseil Départemental des Vosges
- 3 %** Eurométropole / Ville de Strasbourg
- 1 %** Direction Départementale - Emploi, Travail, Solidarité



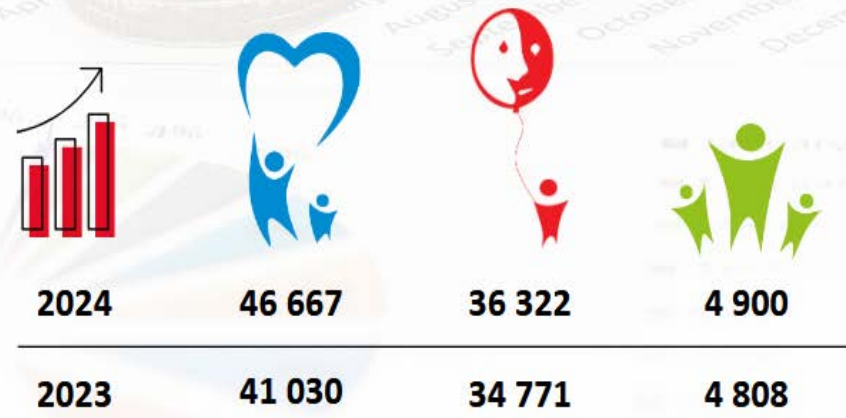


ASSEMBLÉE GÉNÉRALE 27 juin 2025

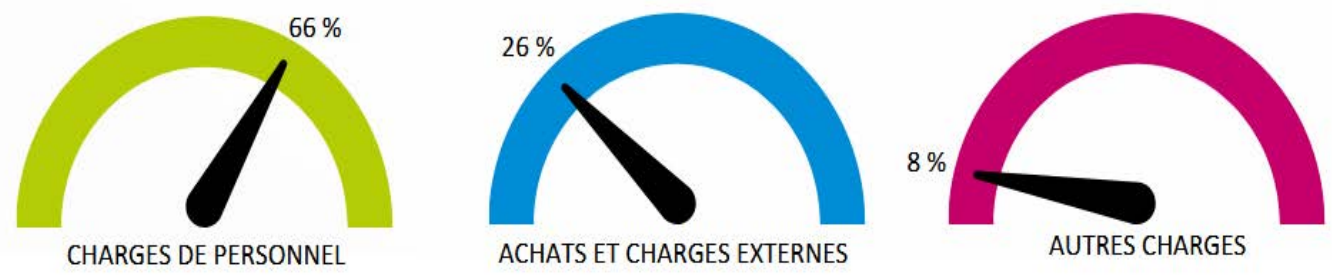


Compte de résultat 2024

ÉVOLUTION DES PRODUITS DE LA TARIFICATION PAR PÔLE 87 888 K€



RÉPARTITION DES CHARGES 117 814 K€





ASSEMBLEE GENERALE 27 juin 2025



Compte de résultat 2024

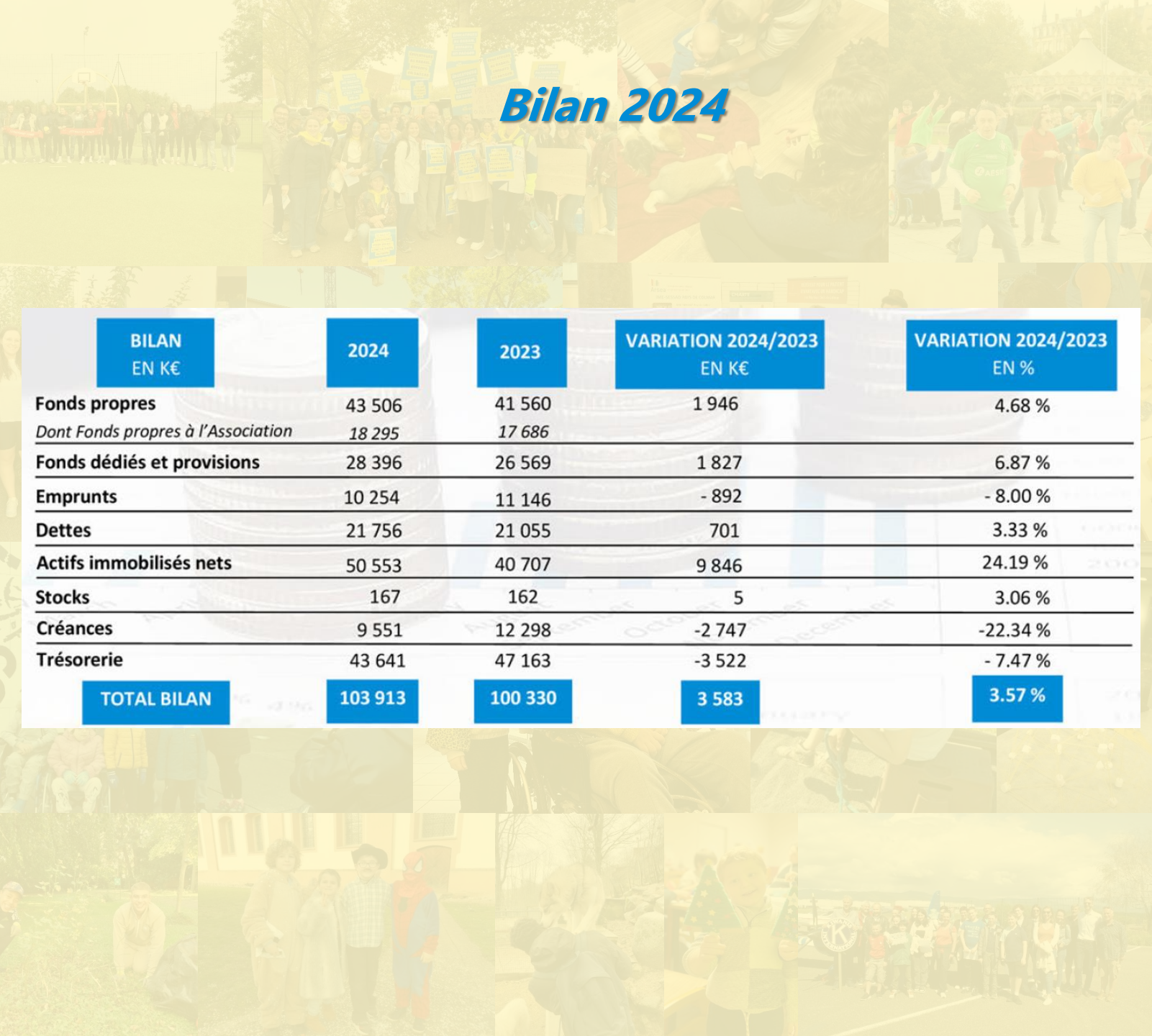
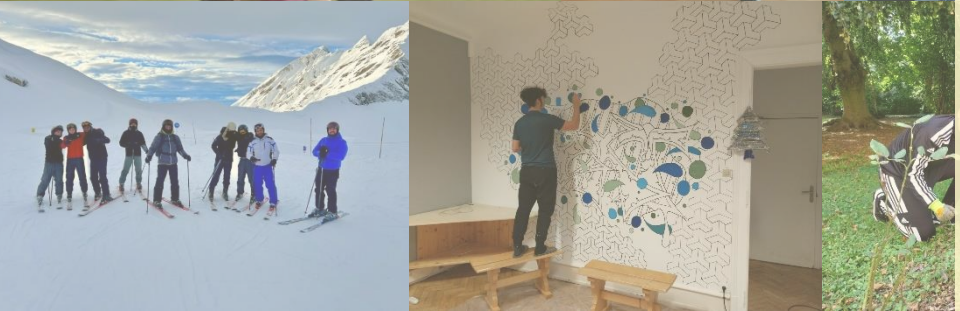
	PRODUITS 120 328 K€		CHARGES 118 630 K€	
	RESULTAT COMPTABLE 1 699 K€			
	GESTION CONTRÔLÉE 1 157 K€		GESTION PROPRE 542 K€	
	Structures relevant du CASF	Structures ne relevant pas du CASF	Structures relevant de la gestion propre	
	662 K€	495 K€	2 ESATs	Gestion associative
Excédent N-2 repris en N	265 K€	-	-	-
Reprise partielle excédent affecté au financement des mesures d'exploitation ou charges d'amortissement	223 K€	-	-	-
Reprise réserve pour dons reçus	27 K€	-	-	-
RESULTATS SOUS CONTRÔLE DES FINANCEURS	1 177 K€	495 K€	142 K€	400 K€
Retraitement dette pour congés payés et RTT	103 K€	-	-	-
RESULTAT ADMINISTRATIF = RESULTAT A AFFECTER	1 280 K€	495 K€	542 K€	
	↓	↓	↓	
	Affectations proposées aux financeurs	Affectations proposées par le conseil d'administration à l'Assemblée Générale	Affectations proposées par le conseil d'administration à l'Assemblée Générale	
RESULTAT A AFFECTER GLOBAL	2 317 K€			



Bilan 2024

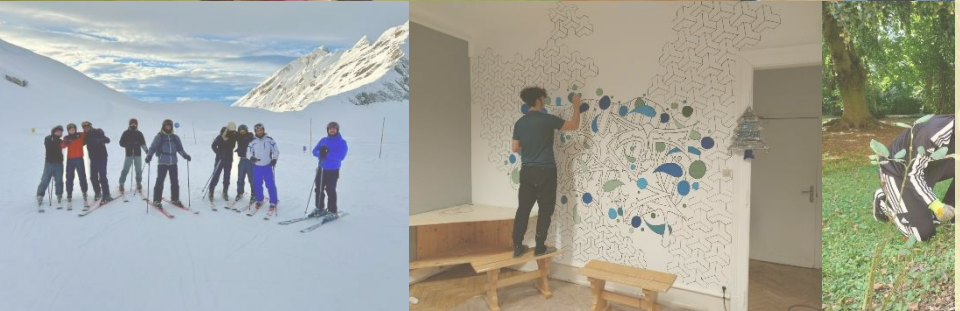


BILAN EN K€	2024	2023	VARIATION 2024/2023 EN K€	VARIATION 2024/2023 EN %
Fonds propres	43 506	41 560	1 946	4.68 %
<i>Dont Fonds propres à l'Association</i>	18 295	17 686		
Fonds dédiés et provisions	28 396	26 569	1 827	6.87 %
Emprunts	10 254	11 146	- 892	- 8.00 %
Dettes	21 756	21 055	701	3.33 %
Actifs immobilisés nets	50 553	40 707	9 846	24.19 %
Stocks	167	162	5	3.06 %
Créances	9 551	12 298	-2 747	-22.34 %
Trésorerie	43 641	47 163	-3 522	- 7.47 %
TOTAL BILAN	103 913	100 330	3 583	3.57 %





ASSEMBLÉE GÉNÉRALE 27 juin 2025



BILAN FINANCIER



BILAN EN K€

ACTIF

Immobilisations nettes	50 553
Stocks et Avances	167
Créances	9 551
Trésorerie	43 641

PASSIF

Fonds propres	43 506
<i>Dont fonds propres à l'Association</i>	<i>18 295</i>
Fonds dédiés, provisions	28 396
Emprunts	10 254
Dettes	21 756

Fonds de roulement net global
31 603 K€



Excédent de financement
d'exploitation 12 038 K€



Trésorerie 43 641 K€

INDICATEURS FINANCIERS



19.1% TAUX D'ENDETTEMENT
+ 9.2% PRODUITS D'EXPLOITATION

18 011 K€

FONDS DE ROULEMENT D'INVESTISSEMENT
Assure le financement des investissements
en cours et des différents projets à venir
(sous contrôle de nos financeurs)



Arsea



ASSEMBLEE GENERALE 27 juin 2025



NOS FINANCEURS : DOTATIONS ET SUBVENTIONS

Nous souhaitons adresser nos plus sincères remerciements à nos financeurs.

Une fois de plus, ils ont su montrer leur engagement à nos côtés en faveur de nos bénéficiaires et structures. Leur aide est essentielle à la réussite des projets, et elle témoigne de leur confiance en notre mission.

Cette générosité permet non seulement de faire vivre nos actions, mais aussi de renforcer l'impact de notre travail. Nous mettons tout en œuvre pour faire fructifier votre soutien, dans le respect de nos valeurs partagées.

Un grand MERCI à vous !





ASSEMBLEE GENERALE 27 juin 2025



**Rapport
du Commissaire aux comptes
sur les comptes annuels 2024
Intervention de Mme Fournier Cabinet Mazars
Approuvé**



ASSEMBLEE GENERALE 27 juin 2025



**Rapport spécial
du Commissaire aux comptes
Approuvé et quitus de gestion**



ASSEMBLEE GENERALE 27 juin 2025



7

**Approbation des rapports 2024
et décharge au
Conseil d'Administration
Approuvé et quitus de gestion**





ASSEMBLEE GENERALE 27 juin 2025



8

**Affectation du résultat de l'exercice
clos au 31 décembre 2024
des structures en gestion propre et
celles ne relevant pas du C.A.S.F.
Approuvé**



Arsea

Le conseil d'administration propose une résolution à l'assemblée

L'affectation suivante des résultats 2024 des structures ne relevant pas du CASF* et en gestion propre



ASSEMBLEE GENERALE 27 juin 2025



N° Etabt	ETABLISSEMENTS	RESULTAT A AFFECTER	PROPOSITION D'AFFECTATION		
			Excédent à l'investissement	Report à nouveau excédentaire	Report à nouveau déficitaire
34	Service d'Interv. Sociale	-126 446,46 €			-126 446,46 €
47	Espérance - Autres activités	-101 750,11 €			-101 750,11 €
59	Résidence Séniors Oberhoffen/Moder	-6 811,31 €			-6 811,31 €
65	Service d'Accomp. Socio Judiciaire	13 672,26 €		13 672,26 €	
66	Chantier d'insertion L'île aux Epis	-43 462,45 €			-43 462,45 €
68	Gala - Autres activités	80 542,79 €		80 542,79 €	
70	Dispositif Passerelle Simone Veil	0,00 €			
73	PCPE Achen et Fénétrange	0,00 €			
74	SESAME - Autres activités	-13 609,91 €			-13 609,91 €
76	Centre d'Hébergement Spécialisé	686 337,49 €		686 337,49 €	
79	Résidence Séniors Obenheim-Kleinfeld	-13 842,71 €			-13 842,71 €
80	Résidence Séniors Mertzwiller	20 294,72 €		20 294,72 €	
TOTAL GESTION CONTRÔLÉE (ne relevant pas du CASF)		494 924,31 €	0,00 €	800 847,26 €	-305 922,95 €
28	Gestion Associative	400 042,73 €		400 042,73 €	
46	ESAT Ganzau (production)	99 874,41 €	99 874,41 €		
64	ESAT Solidarité du Rhin (production)	41 786,49 €	41 786,49 €		
TOTAL GESTION PROPRE		541 703,63 €	141 660,90 €	400 042,73 €	0,00 €



* Code de l'Action Sociale et des Familles



ASSEMBLEE GENERALE 27 juin 2025



9

Fixation de la cotisation 2026
La cotisation est fixée à 20€





ASSEMBLÉE GÉNÉRALE 27 juin 2025



10

Résultat du vote de renouvellement des membres du Conseil d'Administration

- Mme Marie-José AUBURTIN renouvelable 21 voix / élue**
- M. François BRUNAGEL renouvelable 21 voix / élu**
- M. Jean Marie HEYDT renouvelable 21 voix / élu**
- Mme Huguette NENNIG renouvelable 21 voix / élue**
- M. Philippe RICHERT renouvelable 21 voix / élu**
- Démission de Mme Lilla MERABET**



ASSEMBLÉE GÉNÉRALE 27 juin 2025



**Conclusion de l'Assemblée Générale
Remerciements
M. Philippe RICHERT
Président**

A handwritten signature in black ink on a white background, which appears to read "Philippe Richert".

